

Torre
Leguía



Escanea y visita nuestra web

www.grupoint.pe

G int
GRUPO INMOBILIARIO

+600

Familias Felices

+3 Años

Construyendo sueños

Financiado por el:



Torre
Leguía

EL PROYECTO

MÁS GRANDE

DE TODO ANCASH

Bienvenido a Torre Leguía, un proyecto exclusivo de Grupo INT, diseñado para brindarte la mejor calidad de vida y una inversión segura. Ubicado estratégicamente en Huaraz, este desarrollo cuenta con acabados de primera y una arquitectura moderna que aprovecha cada espacio.

Contamos con

DEPARTAMENTOS



1, 2 y 3 Dormitorios



DEPARTAMENTOS
DESDE 57 M²

Torre
Leguia



UBÍCANOS:

En la esquina de
Jr. Pomabamba con Augusto B. Leguía



A unos pasos de la **CIUDAD UNIVERSITARIA**



A tres cuadras de **DOLLARCITY**



Clínica San Pablo

CIUDAD UNIVERSITARIA
UNASAM

Torre Leguía

DollarCity

UNASAM

MAPA DE UBICACIÓN



1. Clínica San Pablo
2. Centro de EsSalud Nicrupampa



3. Ciudad Universitaria
4. Central UNASAM
5. Colegio Albert Einsten
6. Colegio Jorge Basadre
7. Colegio Integral
8. Colegio Honores



9. DollarCity
10. Comercial Trujillo



11. Kay Pacha
12. Cevicheria el Rey Marisco
13. Siula Café
14. Señor Ceviche
15. Pasaje 150 Parrilla
16. Roulette Pizzeria Artesanal



17. Parque las flores

Conoce como llegar al proyecto



 Google Maps

TODO MÁS CERCA



Áreas para disfrutar

Recorre todo el proyecto a través de nuestro

TOUR VIRTUAL

Conoce tus próximas

ÁREAS COMUNES:



Hall de ingreso

imagenes referenciales



Áreas para disfrutar



Zona de Parrillas

imágenes referenciales



Doble Ascensor

imágenes referenciales



Áreas para disfrutar



Gimnasio

imágenes referenciales



Juegos para niños

imágenes referenciales



DESCUENTO

De hasta

s/ 14,100



Luminarias led



Grifos ahorradores



Inodoros ahorradores

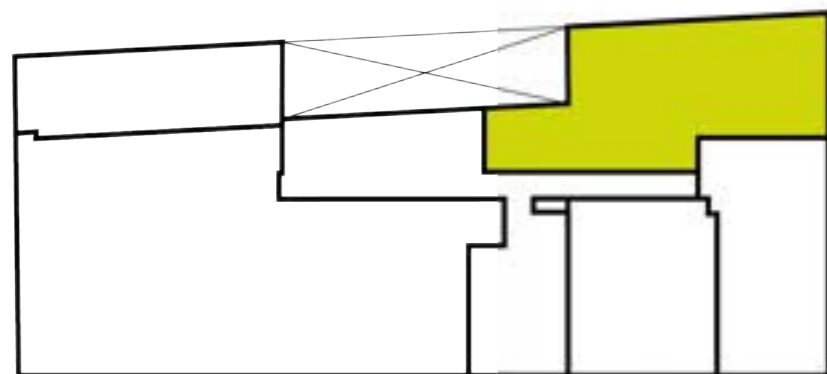


Dos ascensores Ecoamigables

DEPARTAMENTOS
DEL:

1^{er}
PISO





Jr. Las Clavelinas



DEPARTAMENTO N° 101



92.75 M²
ÁREA APROXIMADA



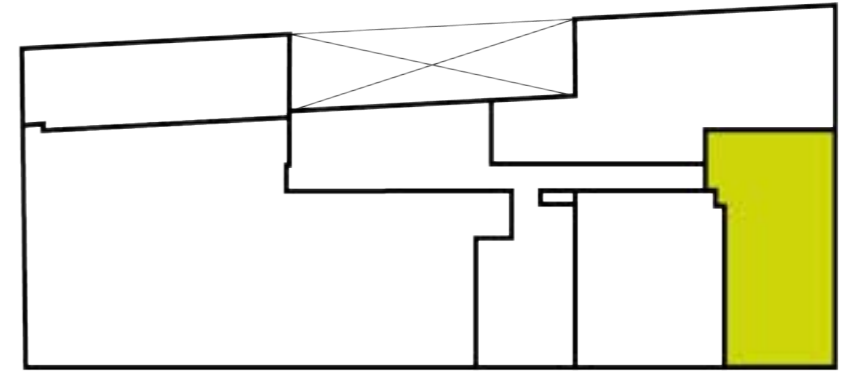
3 Dormitorios



Patio Privado



Jr. Las Clavelinas



68.50 M²
ÁREA APROXIMADA



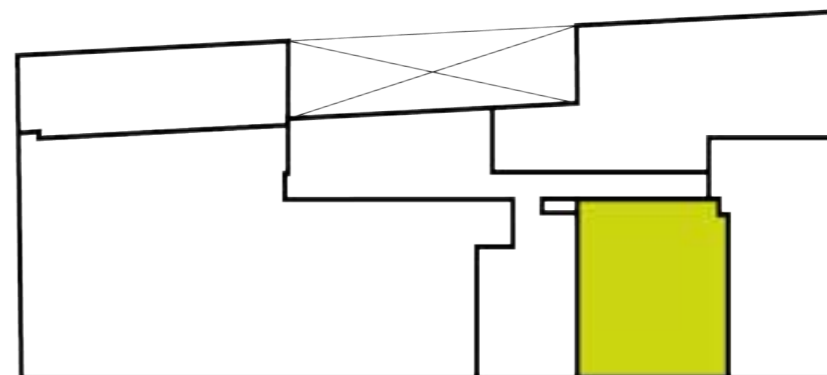
2 Dormitorios



Patio Privado

DEPARTAMENTO

N° 102



Jr. Pomabamba



56.60 M²

ÁREA APROXIMADA



2 Dormitorios



Vista Exterior

DEPARTAMENTO

N° 103

DEPARTAMENTOS DE LOS: PISOS

2 , 3 , 4 ... 14





77.35 M²

ÁREA APROXIMADA



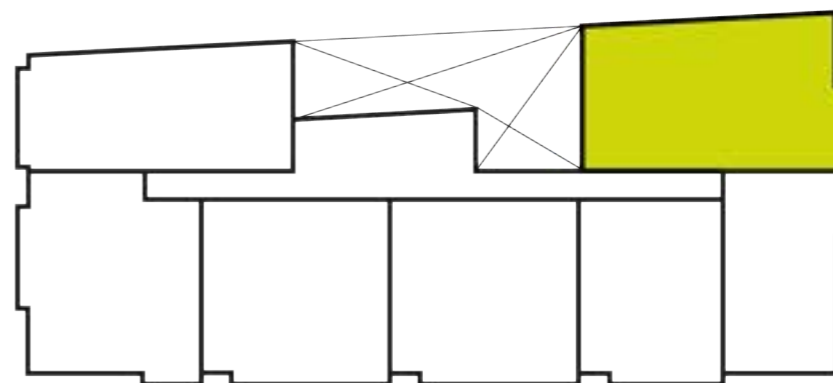
3 Dormitorios



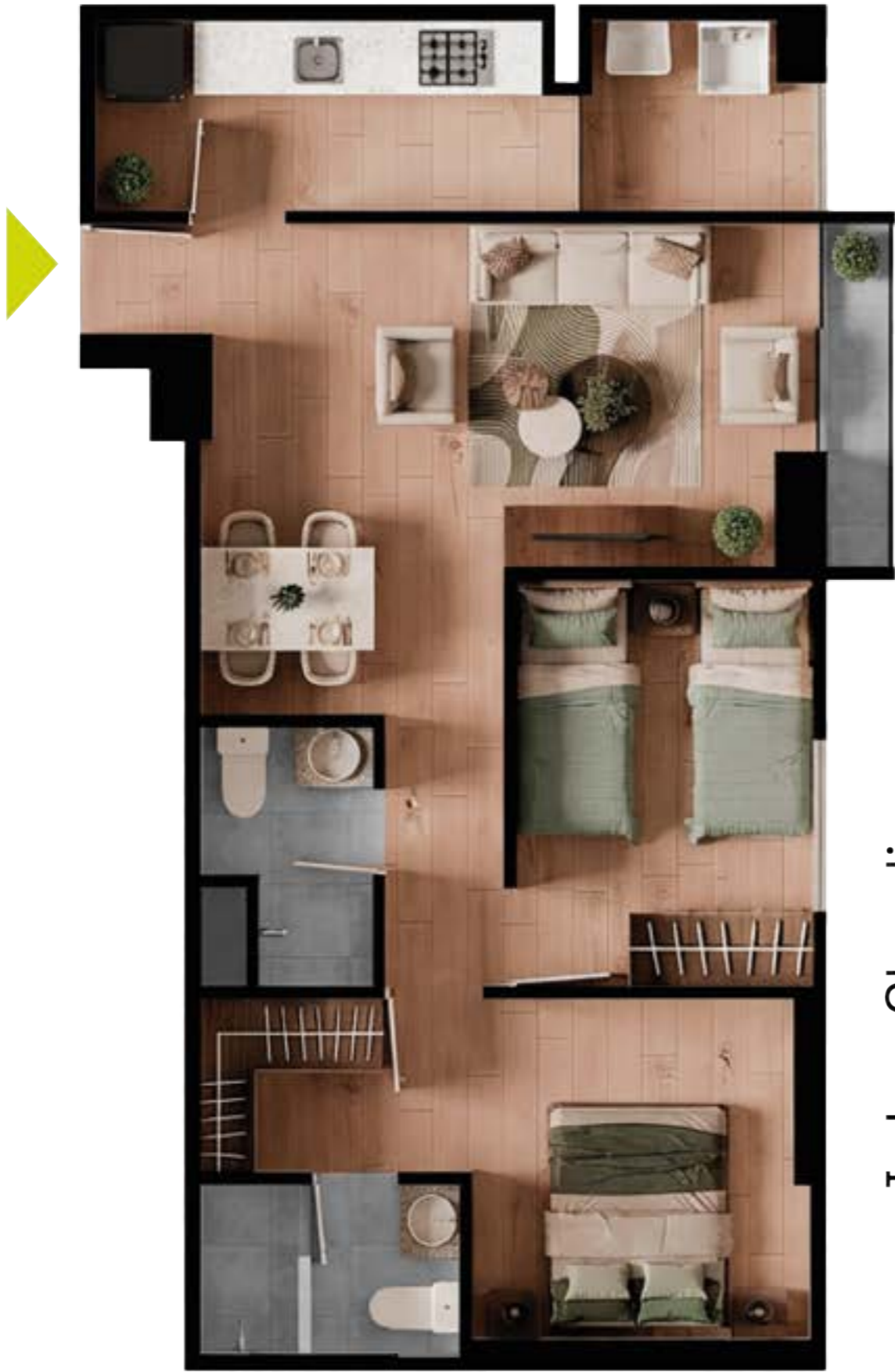
Vista Exterior

DEPARTAMENTO

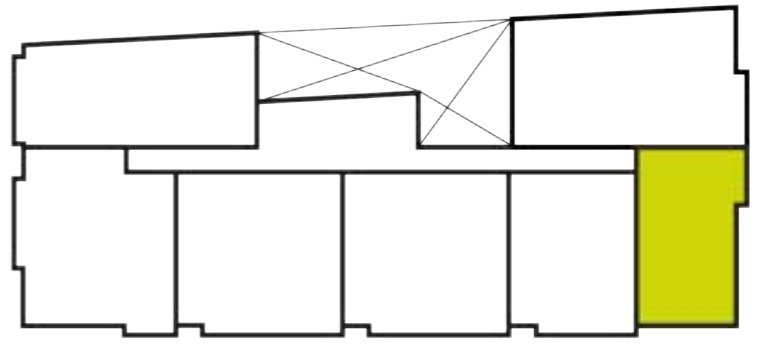
N°X01



Jr. Las Clavelinas



Jr. Las Clavelinas



59.55 M²
ÁREA APROXIMADA



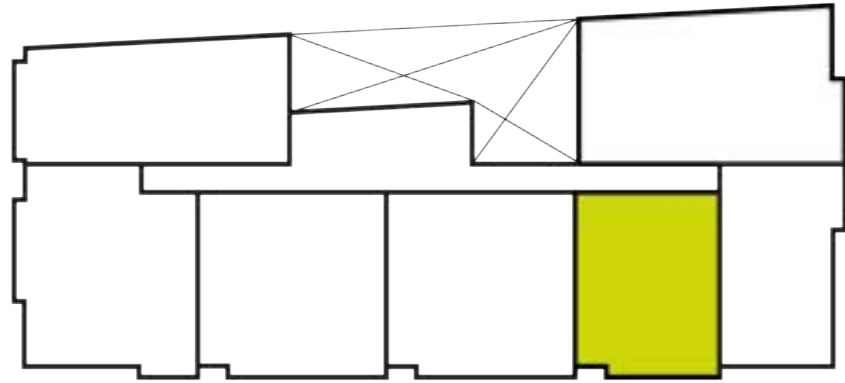
2 Dormitorios



Vista Exterior

DEPARTAMENTO

N°X02



57.65 M²
ÁREA APROXIMADA



2 Dormitorios



Vista Exterior

DEPARTAMENTO

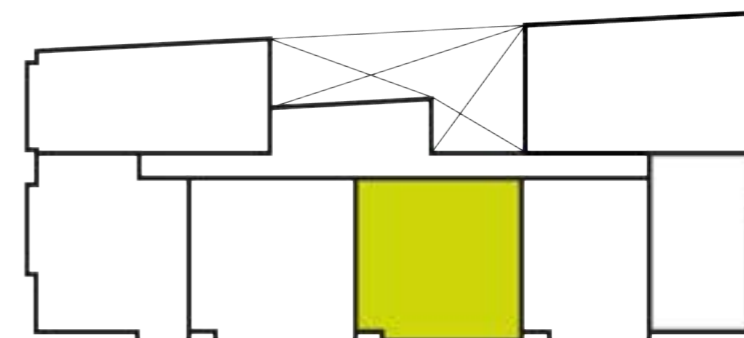
N°X03



Jr. Pomabamba



Jr. Pomabamba



70.35 M²

ÁREA APROXIMADA



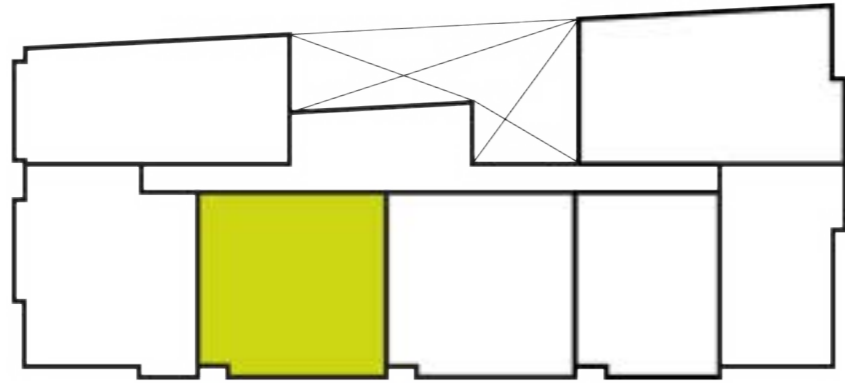
3 Dormitorios



Vista Exterior

DEPARTAMENTO

N°X04



72.75 M²
ÁREA APROXIMADA



3 Dormitorios



Vista Exterior

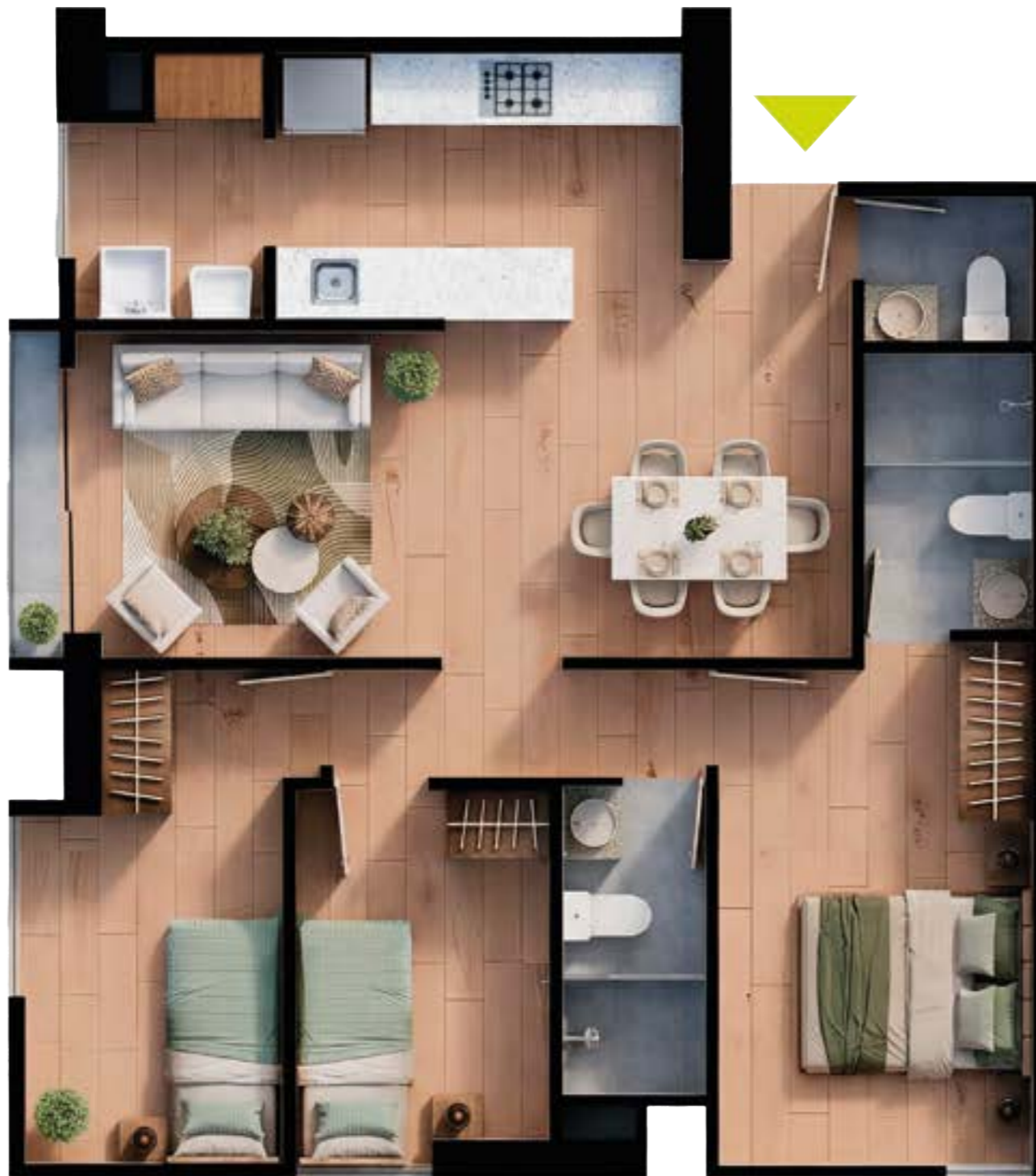
DEPARTAMENTO

N°X05

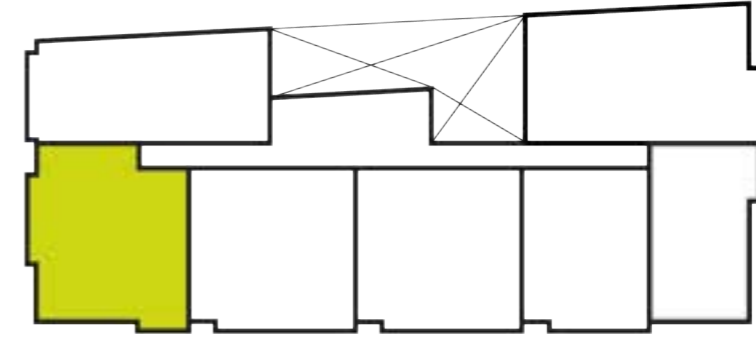


Jr. Pomabamba

Agusto B. Leguía



Jr. Pomabamba



75.05 M²
ÁREA APROXIMADA



3 Dormitorios



Vista Exterior

DEPARTAMENTO

N°X06



71.10 M²

ÁREA APROXIMADA



3 Dormitorios

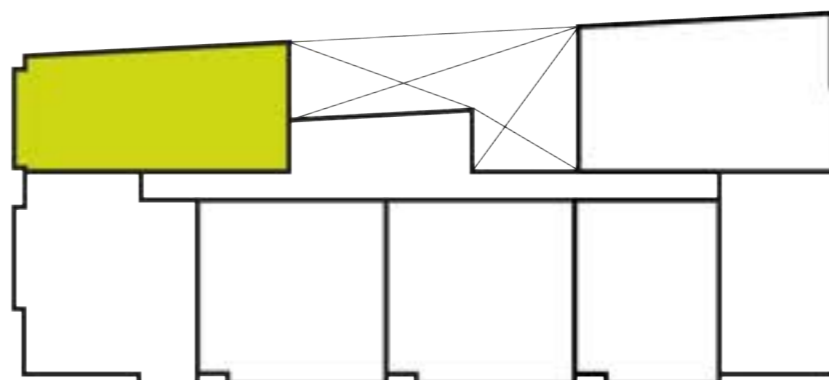


Vista Exterior

DEPARTAMENTO

N°X07

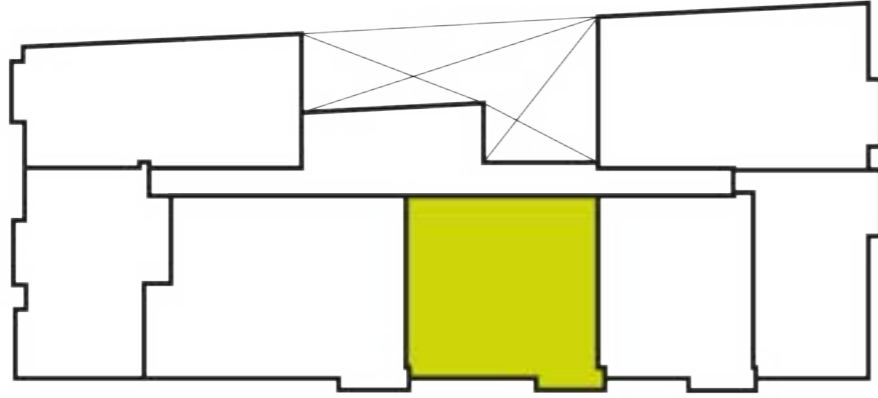
Agusto B. Leguía



DEPARTAMENTOS TIPO

Dúplex





Jr. Pomabamba



Jr. Pomabamba



136.05 M²

ÁREA APROXIMADA



4 Dormitorios



Terraza

32.40 M² de ÁREA APROXIMADA

DÚPLEX

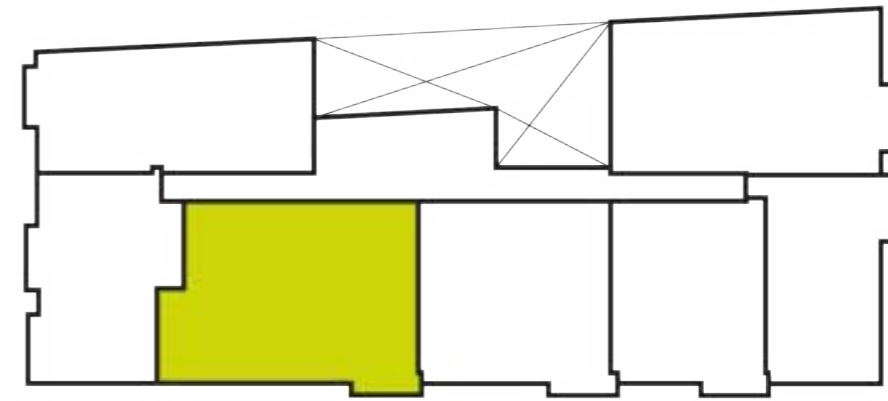
N°1404



Jr. Pomabamba



Jr. Pomabamba



141.05M²

ÁREA APROXIMADA



4 Dormitorios

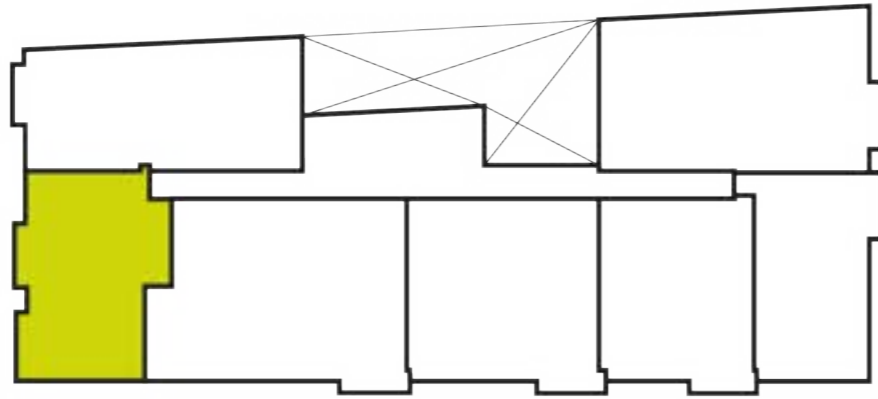


Terraza

33.15 M² de ÁREA APROXIMADA

DÚPLEX

N° 1405



147.60 M²
ÁREA APROXIMADA



4 Dormitorios



Terraza
48.80 M² de ÁREA APROXIMADA

DÚPLEX

N°1406

Agusto B. Leguía



Jr. Pomabamba

Agusto B. Leguía

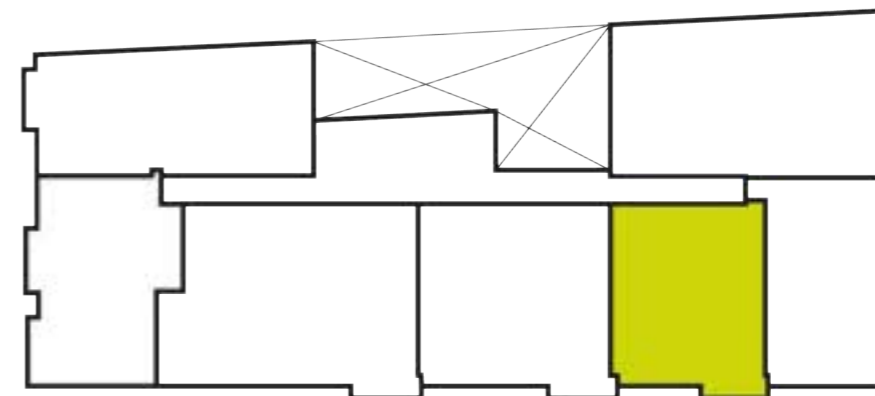


Jr. Pomabamba

Departamento Piso 15



Jr. Pomabamba



59.55 M²

ÁREA APROXIMADA



1 Dormitorios



Terraza

19.20 M² de ÁREA APROXIMADA

DEPARTAMENTO

N° 1501



Cint

GRUPO INMOBILIARIO

100%
ENTREGADO

PRÓXIMA
ENTREGA

EN
CONSTRUCCIÓN

NUEVO
PROYECTO

NUEVO
PROYECTO



INDEPENDENCIA



HUARAZ



AREQUIPA



INDEPENDENCIA



AREQUIPA



Torre
Leguía

Razón Social: Grupo INT SAC

CUENTAS

CORRIENTES CORPORATIVAS

RUC: 20609106779



Elige la mejor
ubicación



Compra al
mejor precio

SOLES S/



**CUENTA CORRIENTE
SOLES EN INTERBANK:**
622-3004633882
CÓDIGO INTERBANCARIO
003-622-003004633882-85



**CUENTA CORRIENTE
SOLES EN BCP:**
375-71947857-0-58
CÓDIGO INTERBANCARIO
002-375-17194785705847

DÓLARES \$USD



**CUENTA CORRIENTE
DÓLARES INTERBANK:**
622-3004633890
CÓDIGO INTERBANCARIO
003-622-003004633890-88



**CUENTA CORRIENTE
DÓLARES EN BCP:**
375-4214309164
CÓDIGO INTERBANCARIO
002-375-00421430916445