

Torre
Leguía



Escanea y visita nuestra web

www.grupoint.pe

G int
GRUPO INMOBILIARIO

+600

Familias Felices

+5 Años

Construyendo sueños

Financiado por el:



Torre
Leguía

EL PROYECTO

MÁS GRANDE

DE TODO ANCASH

Bienvenido a Torre Leguía, un proyecto exclusivo de Grupo INT, diseñado para brindarte la mejor calidad de vida y una inversión segura. Ubicado estratégicamente en Huaraz, este desarrollo cuenta con acabados de primera y una arquitectura moderna que aprovecha cada espacio.

Contamos con

DEPARTAMENTOS



2,3 y 4 Dormitorios



DEPARTAMENTOS
DESDE 57 M²

Torre
Leguía



UBÍCANOS:

En la esquina de
Jr. Pomabamba con Augusto B. Leguía



A unos pasos de la **CIUDAD UNIVERSITARIA**



A tres cuadras de **DOLLARCITY**



MAPA DE UBICACIÓN



1. Clínica San Pablo
2. Centro de EsSalud Nicrupampa



3. Ciudad Universitaria
4. Central UNASAM
5. Colegio Albert Einsten
6. Colegio Jorge Basadre
7. Colegio Integral
8. Colegio Honores



9. DollarCity
10. Comercial Trujillo



11. Kay Pacha
12. Cevicheria el Rey Marisco
13. Siula Café
14. Señor Ceviche
15. Pasaje 150 Parrilla
16. Roulette Pizzeria Artesanal



17. Parque las flores

Conoce como llegar al proyecto



 Google Maps

TODO MÁS CERCA



Áreas para disfrutar

Recorre todo el proyecto a través de nuestro

TOUR VIRTUAL

Conoce tus próximas

ÁREAS COMUNES:



Hall de ingreso

imagenes referenciales



Áreas para disfrutar



Zona de Parrillas

imágenes referenciales



Doble Ascensor

imágenes referenciales



Áreas para disfrutar



Gimnasio

imágenes referenciales



Juegos para niños

imágenes referenciales



DESCUENTO

De hasta

s/ 14,100



Luminarias led



Grifos ahorradores



Inodoros ahorradores



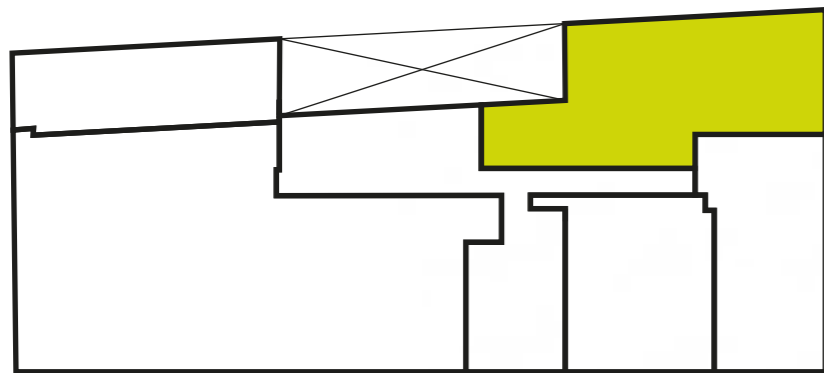
Dos ascensores Ecoamigables

DEPARTAMENTOS
DEL:

1^{er}
PISO



Agusto B. Leguía



Jr. Pomabamba

Jr. Las Clavelinas



Jr. Las Clavelinas

DEPARTAMENTO

N° 101



92.75 M²

ÁREA APROXIMADA



3 Dormitorios

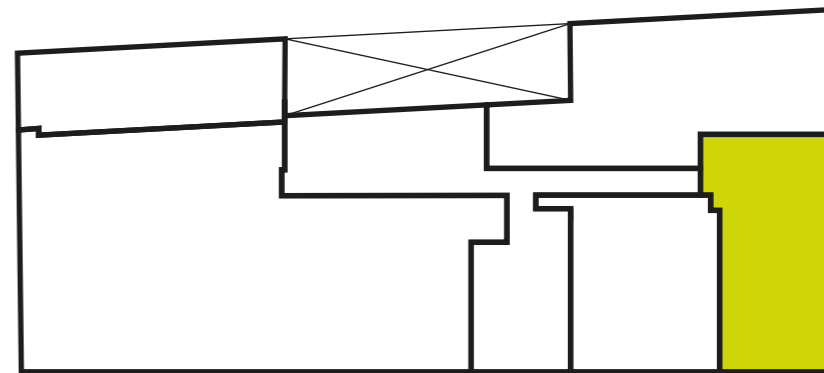


Patio Privado



Jr. Las Clavelinas

Agusto B. Leguía



Jr. Pomabamba

Jr. Las Clavelinas



68.50 M²

ÁREA APROXIMADA



2 Dormitorios



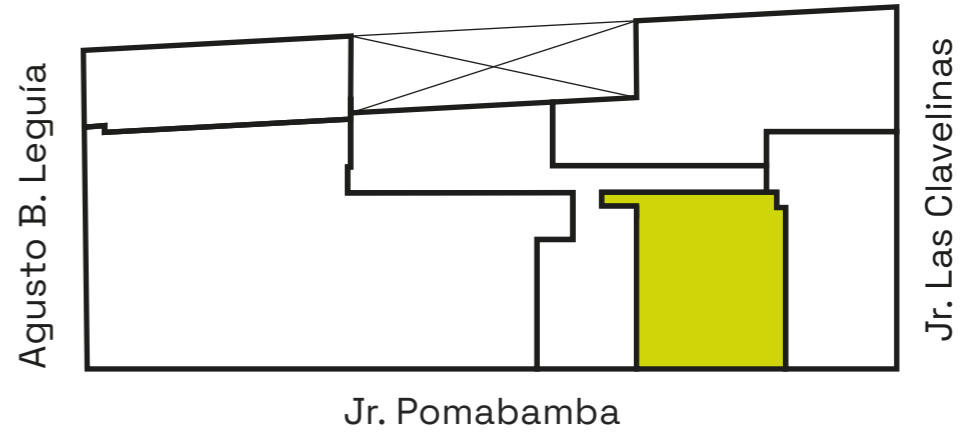
Patio Privado

DEPARTAMENTO

N° 102



Jr. Pomabamba



56.60 M²

ÁREA APROXIMADA



2 Dormitorios



Vista Exterior

DEPARTAMENTO

N° 103

DEPARTAMENTOS DE LOS: PISOS

2 , 3 , 4 ... 14





77.35 M²

ÁREA APROXIMADA



3 Dormitorios



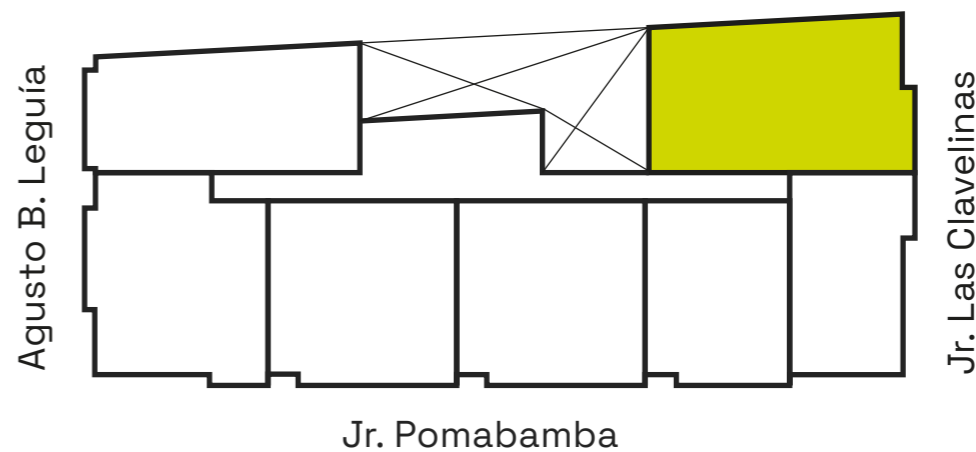
Vista Exterior

DEPARTAMENTO

N°X01



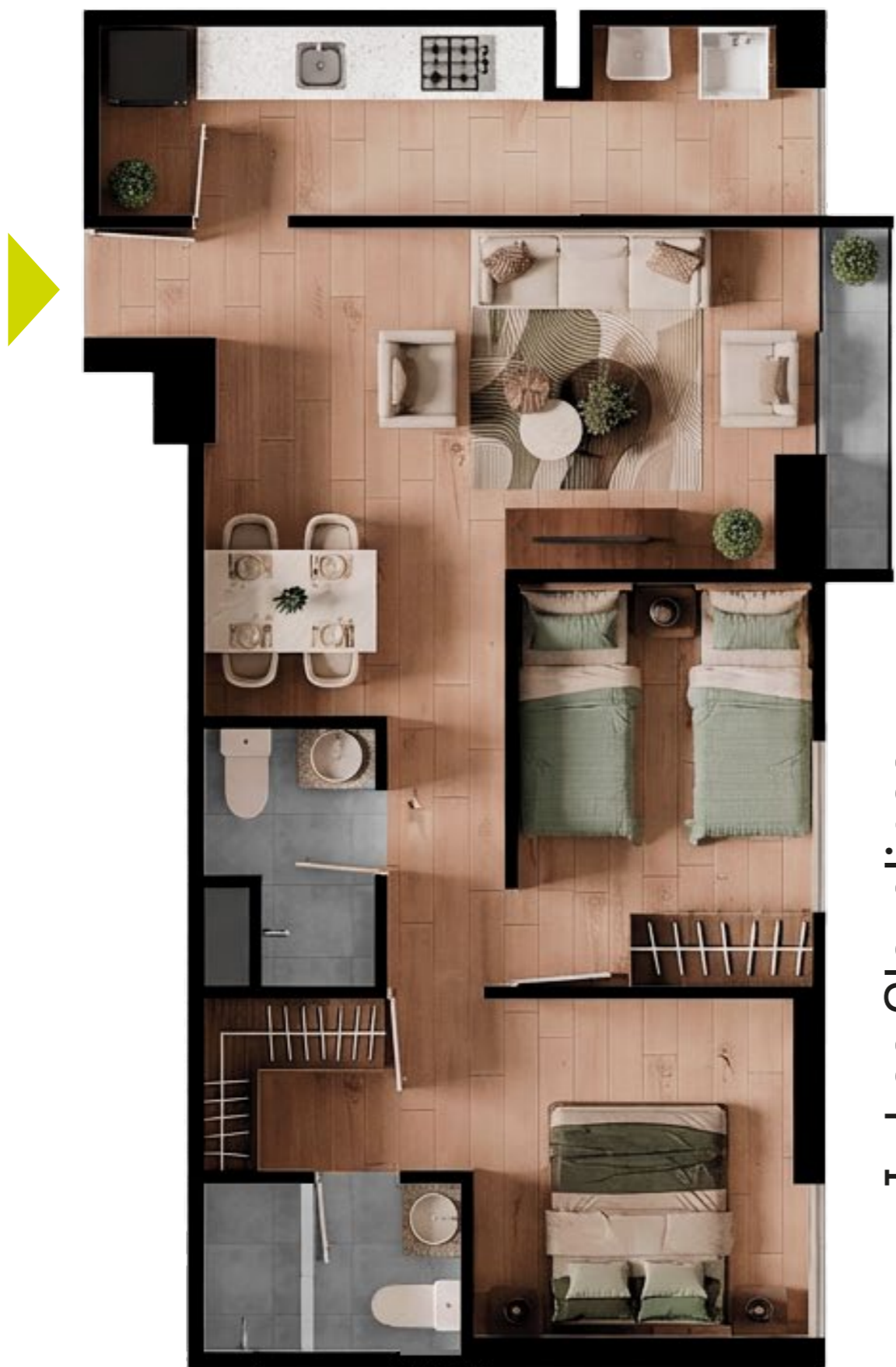
Jr. Las Clavelinas



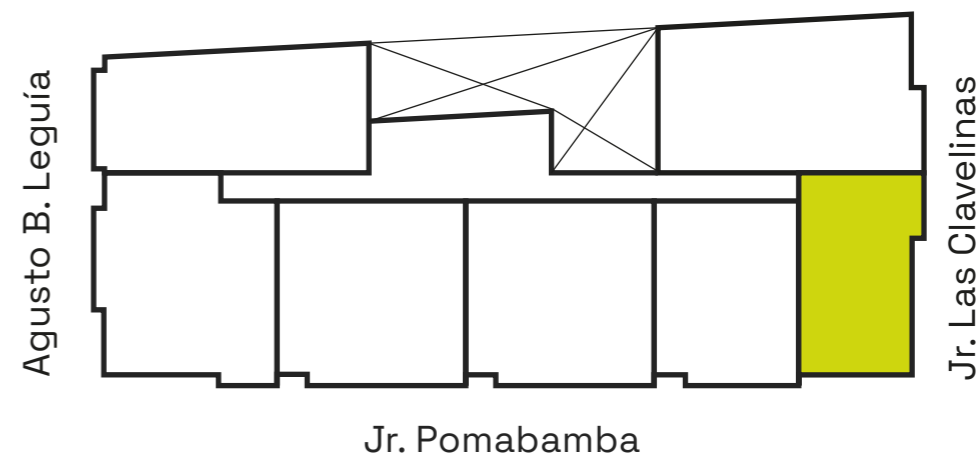
Agusto B. Leguía

Jr. Pomabamba

Jr. Las Clavelinas



Jr. Las Clavelinas



59.55 M²

ÁREA APROXIMADA



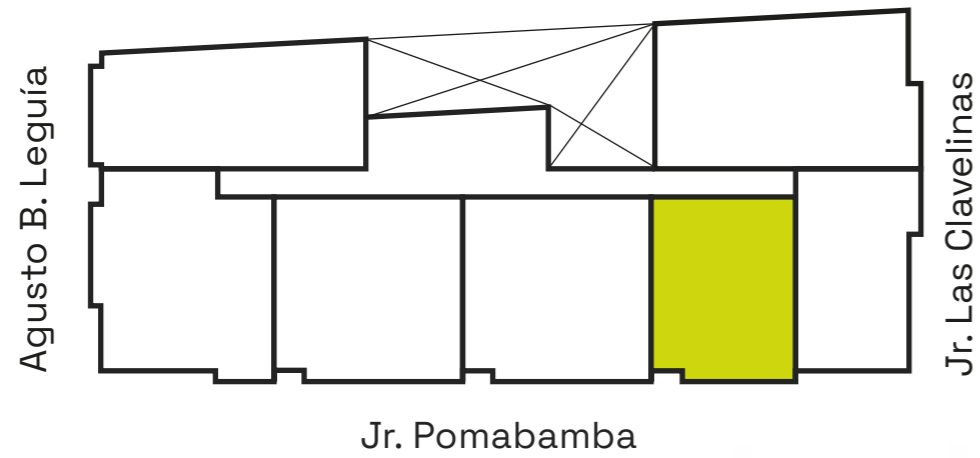
2 Dormitorios



Vista Exterior

DEPARTAMENTO

N°X02



Jr. Pomabamba



57.65 M²

ÁREA APROXIMADA



2 Dormitorios



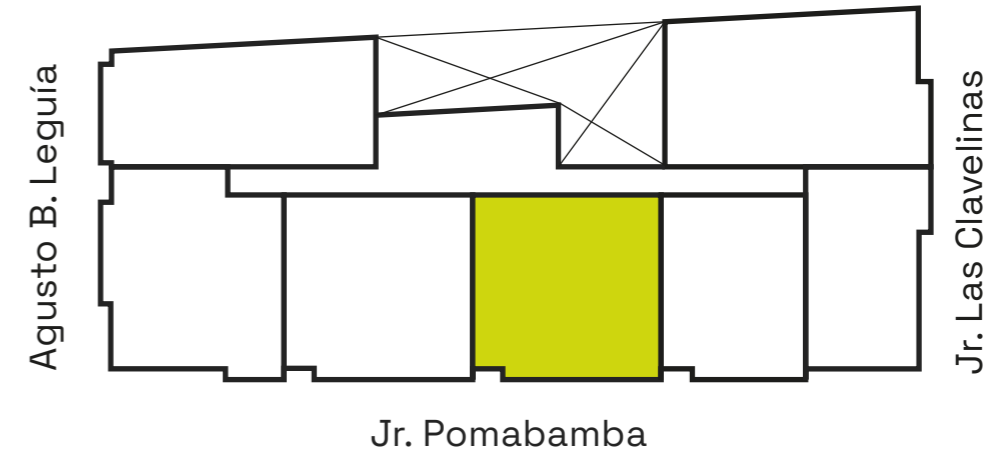
Vista Exterior

DEPARTAMENTO

N°X03



Jr. Pomabamba



70.35 M²
ÁREA APROXIMADA



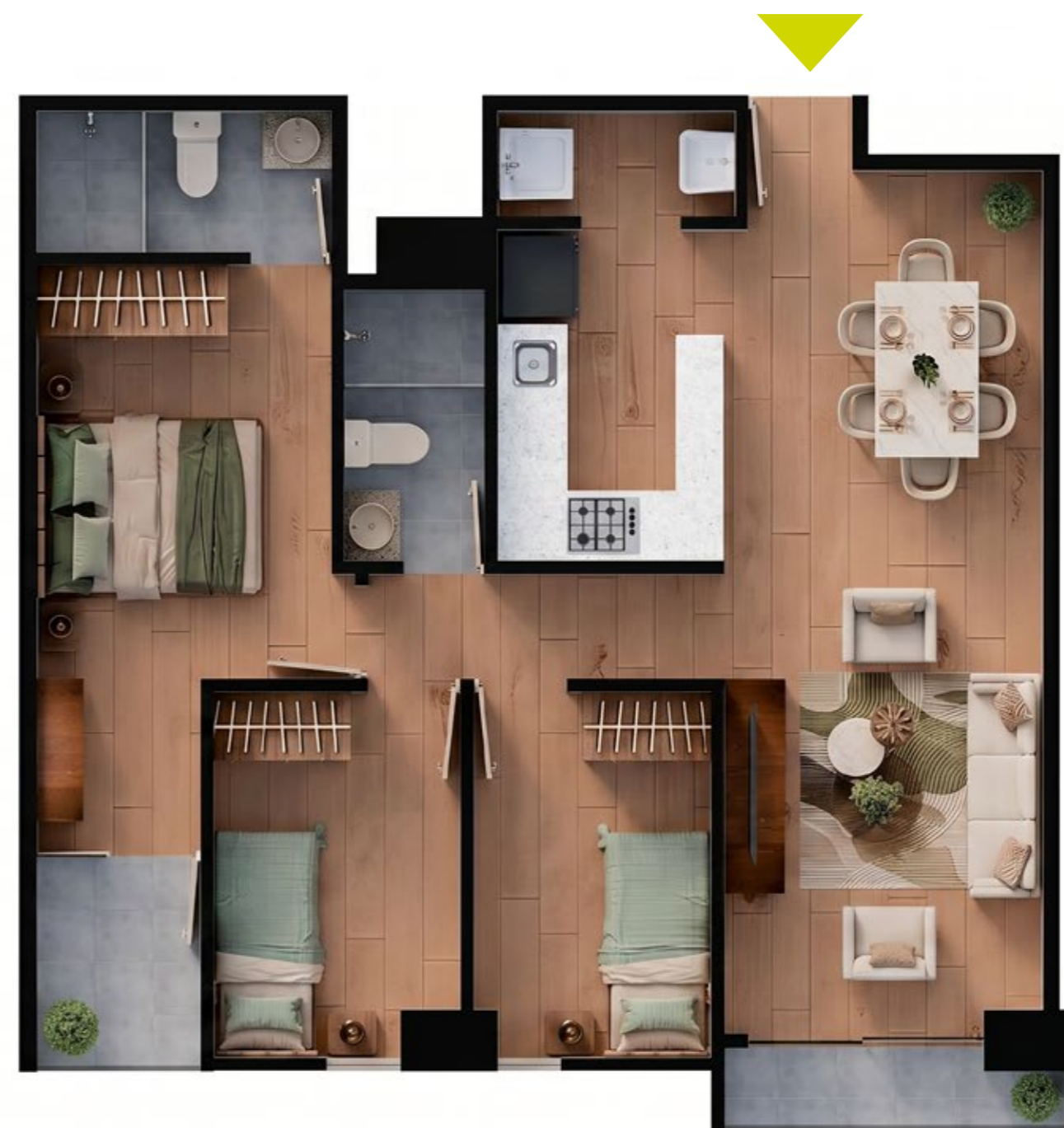
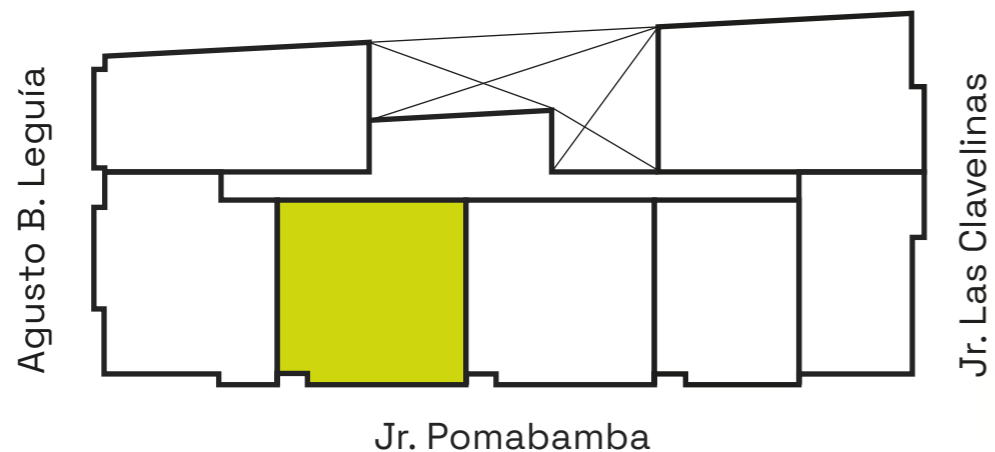
3 Dormitorios



Vista Exterior

DEPARTAMENTO

N°X04



Jr. Pomabamba



72.75 M²

ÁREA APROXIMADA



3 Dormitorios



Vista Exterior

DEPARTAMENTO

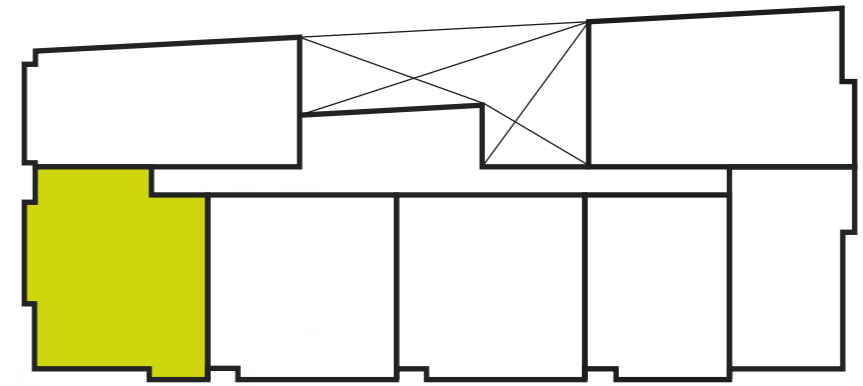
N°X05

Agusto B. Leguía



Jr. Pomabamba

Agusto B. Leguía



Jr. Pomabamba

Jr. Las Clavelinas



75.05 M²

ÁREA APROXIMADA



3 Dormitorios



Vista Exterior

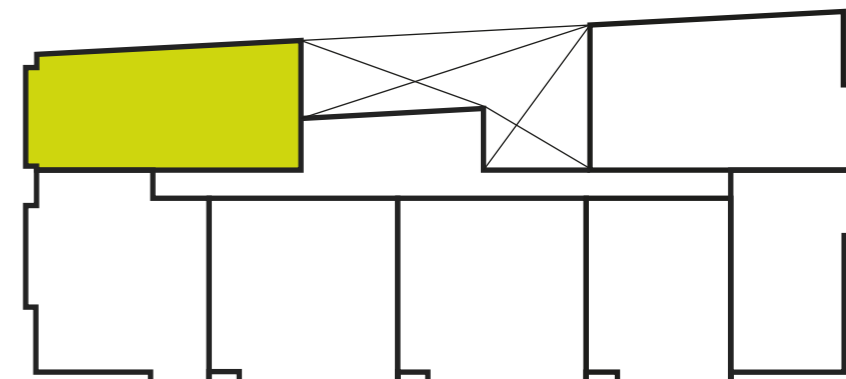
DEPARTAMENTO

N°X06

Agusto B. Leguía



Agusto B. Leguía



Jr. Las Clavelinas

Jr. Pomabamba

DEPARTAMENTO

N° X07



71.10 M²

ÁREA APROXIMADA



3 Dormitorios



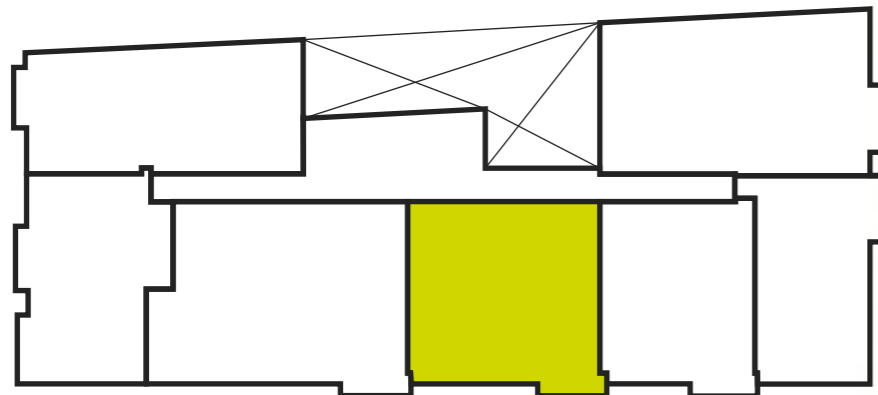
Vista Exterior

DEPARTAMENTOS TIPO

Dúplex



Agusto B. Leguía



Jr. Pomabamba

Jr. Las Clavelinas



DÚPLEX

N°1404



136.05 M²

ÁREA APROXIMADA

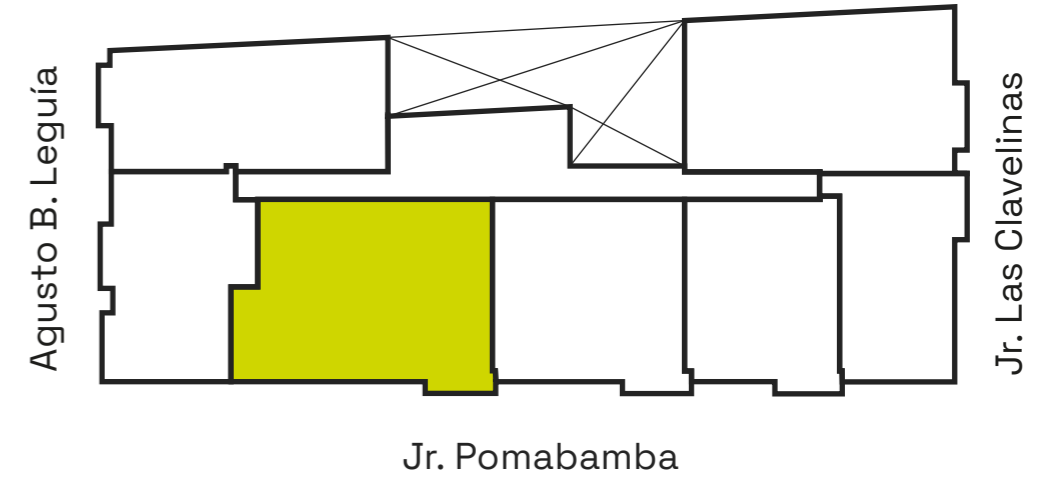


4 Dormitorios



Terraza

32.40 M² de ÁREA APROXIMADA



DÚPLEX

N° 1405



141.05 M²

ÁREA APROXIMADA



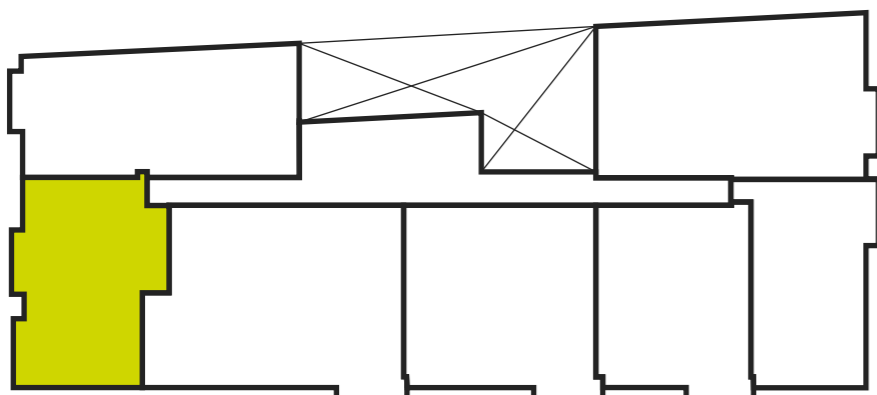
4 Dormitorios



Terraza

33.15 M2 de ÁREA APROXIMADA

Agusto B. Leguía



Jr. Las Clavelinas

Jr. Pomabamba



DÚPLEX

N°1406



147.60 M2

ÁREA APROXIMADA



4 Dormitorios



Terraza

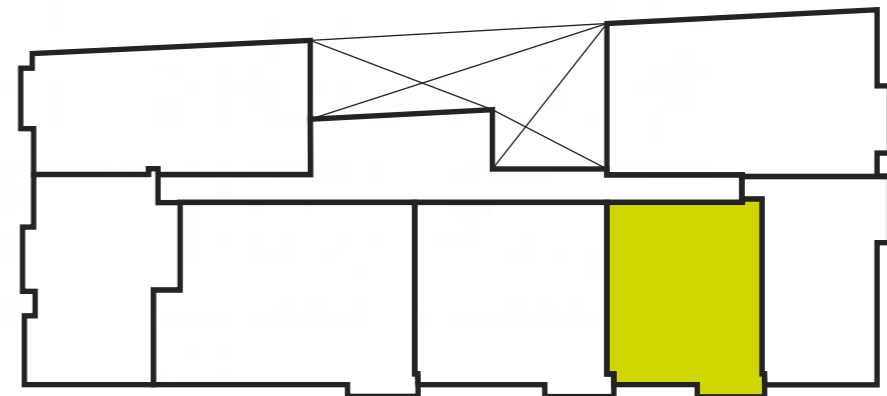
48.80 M2 de ÁREA APROXIMADA

Departamento Piso 15



Jr. Pomabamba

Agusto B. Leguía



Jr. Pomabamba

Jr. Las Clavelinas



59.55 M²

ÁREA APROXIMADA



1 Dormitorios



Terraza

19.20 M² de ÁREA APROXIMADA

DEPARTAMENTO

N° 1501



Gint

GRUPO INMOBILIARIO

SAN FELIPE
URBANIZACIÓN

TERRAZAS
de Unchus

Residencial
ARBOLEDA

Palmeras
Plaza Comercial

100%
ENTREGADO

PRÓXIMA
ENTREGA

EN
CONSTRUCCIÓN

NUEVO
PROYECTO

NUEVO
PROYECTO



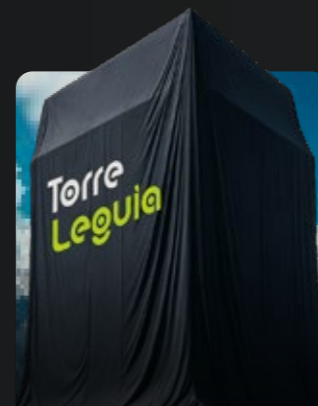
INDEPENDENCIA



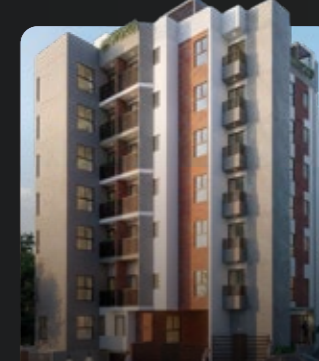
HUARAZ



AREQUIPA



INDEPENDENCIA



AREQUIPA

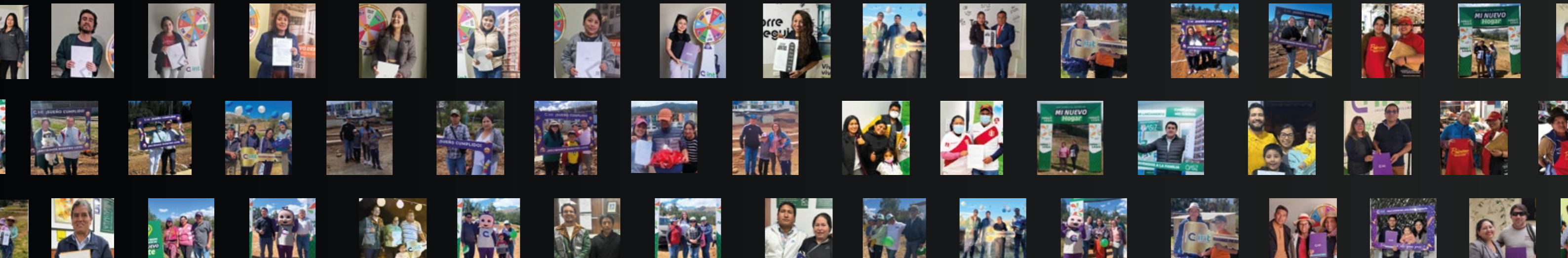
OASIZ

Plaza
Residencial

aflora
Vive frente a parque

Torre
Leguia

TRIVIO



Torre
Leguía

Razón Social: Grupo INT SAC

CUENTAS

CORRIENTES CORPORATIVAS

RUC: 20609106779



Elige la mejor
ubicación



Compra al
mejor precio

SOLES S/



**CUENTA CORRIENTE
SOLES EN INTERBANK:**
622-3004633882
CÓDIGO INTERBANCARIO
003-622-003004633882-85



**CUENTA CORRIENTE
SOLES EN BCP:**
375-71947857-0-58
CÓDIGO INTERBANCARIO
002-375-17194785705847

DÓLARES \$USD



**CUENTA CORRIENTE
DÓLARES INTERBANK:**
622-3004633890
CÓDIGO INTERBANCARIO
003-622-003004633890-88



**CUENTA CORRIENTE
DÓLARES EN BCP:**
375-4214309164
CÓDIGO INTERBANCARIO
002-375-00421430916445